



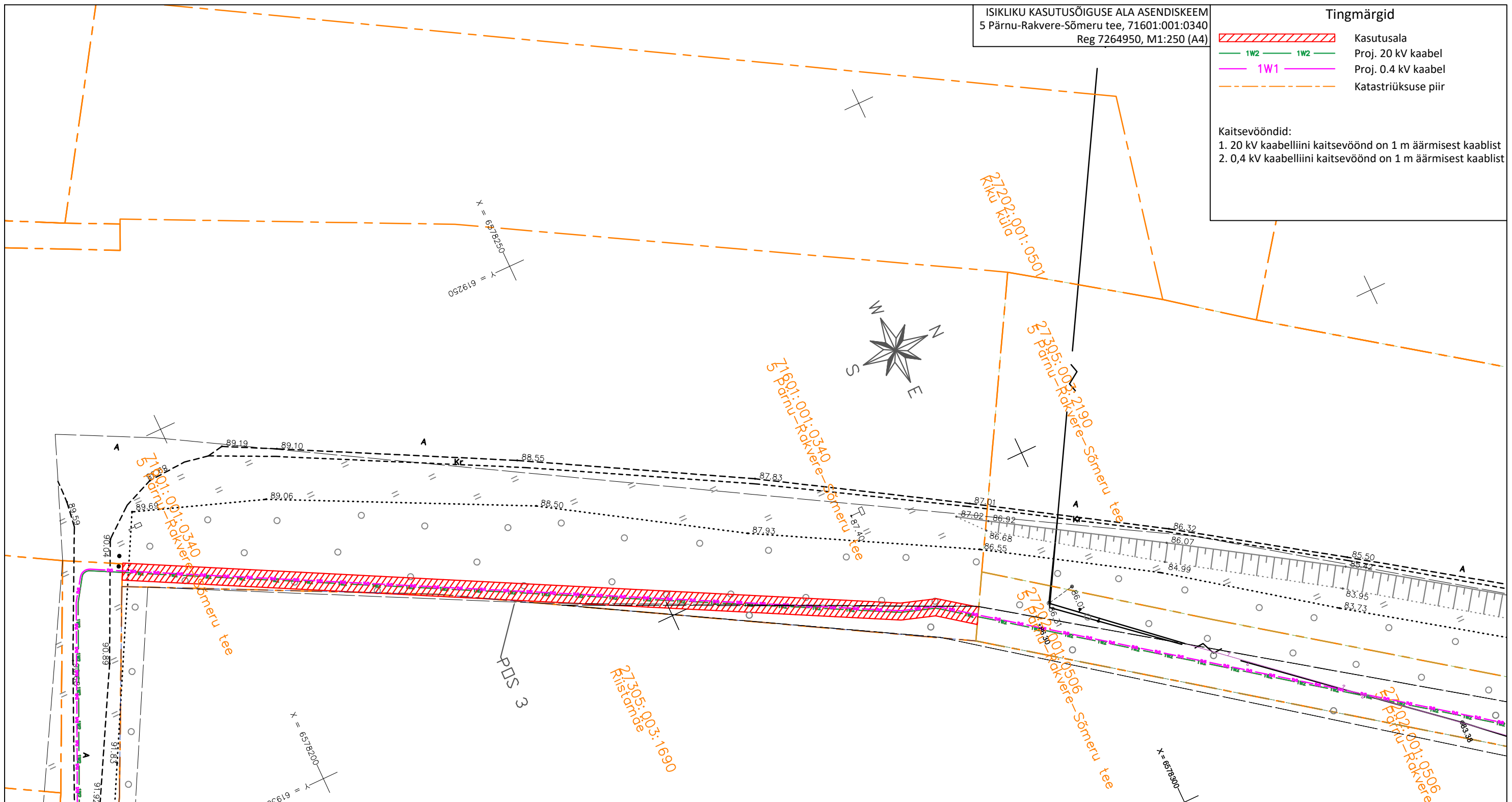


ISIKLIKU KASUTUSÕIGUSE ALA ASENDISKEEM
 5 Pärnu-Rakvere-Sõmeru tee, 71601:001:0340
 Reg 7264950, M1:250 (A4)

Tingmärgid

-  Kasutusala
-  Proj. 20 kV kaabel
-  Proj. 0.4 kV kaabel
-  Katastriüksuse piir

- Kaitsevööndid:
1. 20 kV kaabelliini kaitsevöönd on 1 m äärmisest kaablist
 2. 0,4 kV kaabelliini kaitsevöönd on 1 m äärmisest kaablist



| IKÕ ala Pos nr (plaanil) | Kinnistu registriosa nr | Katastriüksuse tunnus, nimi ja sihtotstarve | Asukoht riigitee (nr ja nimi) suhtes (lõigu algus ja lõpp km) | IKÕ ala pindala ruutmeetrites m ² |
|-----------------------------|----------------------------|---|--|---|
| Pos 1 | 7264950 | 71601:001:0340; 5 Pärnu-Rakvere-Sõmeru tee; transpordimaa | 5 Pärnu-Rakvere-Sõmeru; kulgemine 153,145-153,150 km; | 7 |
| Pos 2 | 7264950 | 71601:001:0340; 5 Pärnu-Rakvere-Sõmeru tee; transpordimaa | 5 Pärnu-Rakvere-Sõmeru; kulgemine 153,80-155,87 km; ristumine 154,69 km; | 4277 |
| Pos 3 | 7264950 | 71601:001:0340; 5 Pärnu-Rakvere-Sõmeru tee; transpordimaa | 5 Pärnu-Rakvere-Sõmeru; kulgemine 156,04-156,15 km; | 246 |
| KOKKU | | | | 4530 |

Stromtec OÜ töö nr 22-60 II1761 Kadrina-1013 investering
 Koostas: Martin Bluum